

PRACOWNIA PROJEKTOWA:
STUDIO ARCHITEKTURY
Paweł Dziwiński
25-759 Kielce,
ul. Mineralna 24

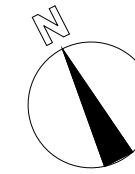


LOTNICZA EKOPARK – ETAP II

KIELCE, UL. LOTNICZA

INWESTOR:
EKOLOTNICZA Sp. z o.o. Sp. k.
ul. Bat. Chłopskich 5A
25-671 KIELCE

GENERALNY REALIZATOR INWESTYCJI:
EKO-INVEST Sp. z o.o.
ul. Skrajna 4
25-650 Kielce
www.eko-invest.net



BIURO SPRZEDAŻY:
al. Solidarności 21B
25-323 KIELCE

LOKAL USŁUGOWY NR 3

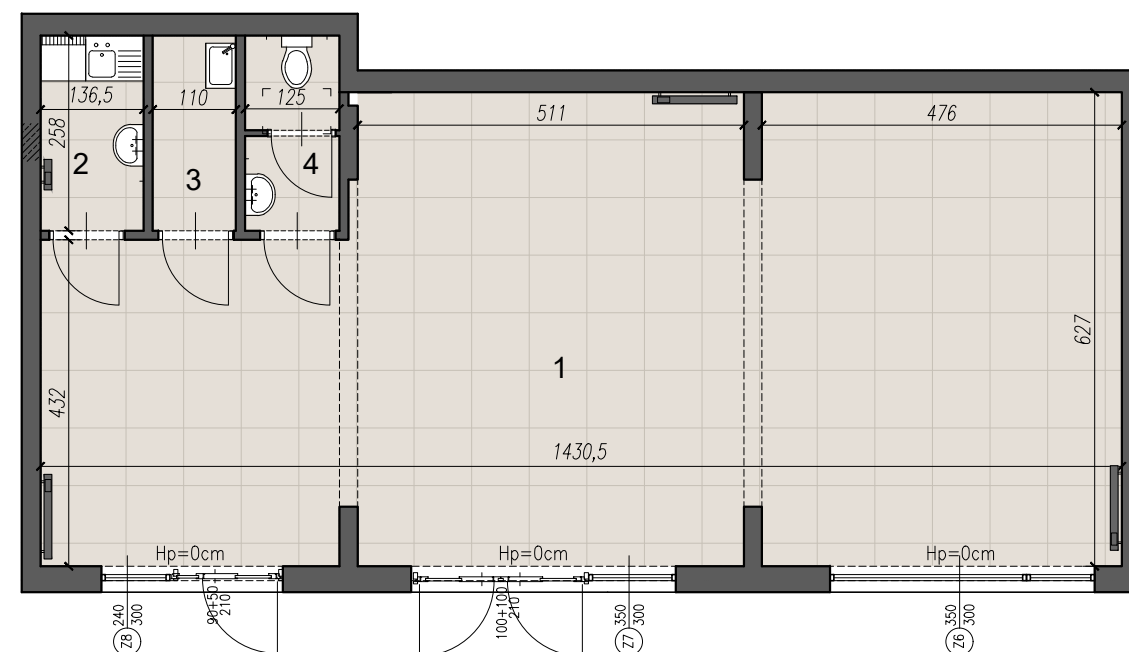
PARTER

BILANS POWIERZCHNI

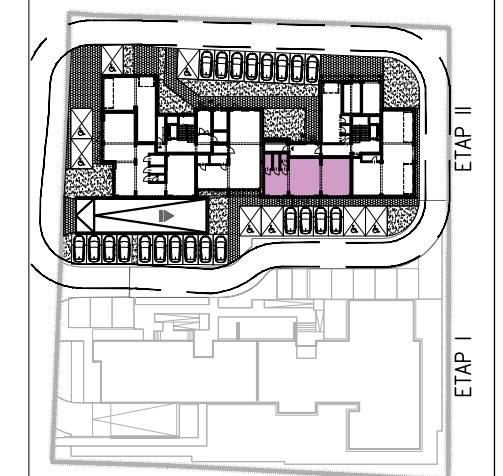
LP.	NAZWA POMIESZCZENIA	POW. [m ²]
1	LOKAL USŁUGOWY	80,25 m ²
2	ANEKS SOCJALNY	3,41 m ²
3	POM. GOSPODARCZE	2,73 m ²
4	WC	3,11 m ²
SUMA:		89,50 m ²

POW. UŻYTKOWA
WG: PN-ISO 9836: 1997 89,50 m²

Wysokość pomieszczeń : 3,32m



LOKALIZACJA W BUDYNKU



LEGENDA:

▨ ściany działowe (nadające się do demontażu)
☐ grzejniki



- UWAGI:
- WYMIARY POMIESZCZEŃ, LOKALIZACJE, PRZYBORÓW SANITARNYCH, ROZMIESZCZENIE PUNKTÓW OŚWIETLENIOWYCH, ETC. PODANO ZGODNIE Z PROJEKTEM WYKONAWCZYM. MOGĄ WYSTĄPIĆ RÓŻNICE WYMIARÓW I USYTUOWANIE ELEMENTÓW POWSTAŁE W WYNIKU REALIZACJI PRAC BUDOWLANYCH. PODANE WYMIARY SĄ WYMIARAMI W ŚWIETLE PIONOWYCH PRZEGRÓD W STANIE SUROWYM (BEZ TYNKU).
 - ZESTAWIENIE POMIESZCZEŃ UŻYTKOWYCH POSZCZEGÓLNYCH POMIESZCZEŃ LOKALU PODANO NA PODSTAWIE PROJEKTU WYKONAWCZEGO; POWIERZCHNIA UŻYTKOWA LOKALU LICZONA ZGODNIE Z ZASADAMI ZAWARTYMI W POLSKIEJ NORMIE PN-ISO 9836:1997, O KTÓREJ MOWA W PAR.8 UST.2 PKT.9 ROZPORZĄDZENIA MINISTRA TRANSPORTU, BUDOWNICTWA I GOSPODARKI MORSKIEJ Z DNIA 25.04.2012 R. W SPRAWIE SZCZEGÓLOWEGO ZAKRESU I FORMY PROJEKTU BUDOWLANEGO (DZ.U. Z DNIA 27 KWIEŃNIA 2012 ROKU), T.J. POWIERZCHNIA UŻYTKOWA LOKALU JEST OBLICZONA W METRACH KWADRATOWYCH Z DOKŁADNOŚCIĄ DO DWÓCH MIEJSC PO PRZECINKU, DLA WYMIARÓW LOKALU W STANIE WYKOŃCZONYM NA POZIOME PODŁOGI, NIE LICZĄC LISTEW PRZYPODŁOGOWYCH, PROGÓW ITP. DO POWIERZCHNI UŻYTKOWEJ LOKALU WLICZA SIĘ POWIERZCHNIĘ ELEMENTÓW NADAJĄCYCH SIĘ DO DEMONTAŻU (ŚCIANKI DZIAŁOWE). NIE SĄ WLICZANE POWIERZCHNIE OTWORÓW NA DRZWI I OKNA ORAZ NISZE W ELEMENTACH ZAMYKAJĄCYCH.
 - PRZEDSTAWIONE ARANŻACJE LOKALU SĄ PRZYKŁADOWE, RYSUNKI W TYM ZAKRESIE MAJĄ CHARAKTER INFORMACYJNY I NIE STANOWIĄ OFERTY W ROZUMIENIU KODEKSU CYWILNEGO, UMEBLOWANIE NIE STANOWI WYPOSAŻENIA SPRZEDAWANEGO LOKALU.
 - WIZUALIZACJE NIE STANOWIĄ PROJEKTU ELEWACJI.